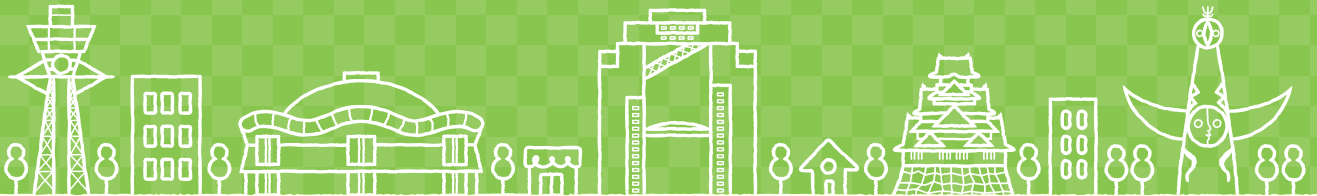


2016年度事業所評価加算適合事業所

2016

医療法人アエバ会 **すこやか生野**
すこやかTimes

4
月号



疲れない運動でもADLを維持できました!

すこやかパワリハ歴 1年9ヶ月 H様

H様は、ご利用開始時から屋内移動は独歩で階段昇降も自立であり高い動作能力でした。体力測定では初回～6ヶ月(測定3回)までの平均はTUG(移動能力)13.8秒、開眼片足立ち(静的バランス)は5.9秒でした。すこやか短時間通所のパワーリハビリを中心としたプログラムを生活の一部とされ、直近6ヶ月(測定3回)の平均ではTUGで12.6秒、開眼片足立ちは8.5秒となっています。初回から6ヶ月平均ではTUGや片足立ちにおいて転倒リスクがある状態でした。直近6ヶ月平均では数値の向上がみられ、現在もご自宅では階段昇降を行うなどADLは維持されています。これからも、H様のように多くのご利用者様の動作能力を維持・向上できるようにスタッフ一同努力していきます。



+ 医療法人 アエバ会 **すこやか生野**

通所リハビリテーション事業所 大阪市生野区勝山北4-1-8

TEL.06-6717-8003(直通) 06-6717-8002(代表)

FAX.06-6717-8004

当ホームページへのアクセス

アエバ会

検索



**無料見学体験会
随時実施中!**
お気軽に
お問合せ下さい。



すこやか生野 短時間型通所リハビリ

短期集中リハビリ(個別リハビリ)を 導入いたします。

平成28年5月よりすこやか通所リハビリでは要介護の方を対象に理学療法士による短期集中リハビリ(個別リハビリ)の提供を開始します。

すこやかパワリハと合わせてより充実したリハビリプログラムにご参加いただけます。

個別リハビリでは利用者様の疾患や生活動作能力や環境に応じたプログラムを提供し、介護予防・自立支援を達成できる事業所を目指していきます!

サービス内容

自立支援に向けた理学療法士による
動作訓練を中心とした個別リハビリの提供



ベッド上で
ストレッチなどの
可動域訓練



ご自宅での
生活状況に
合わせた
動作訓練

パワーリハビリテーションの提供



マシンを使っでの
低負荷・反復運動
“使わない筋肉の
再活動化”



身体の
リラクゼーションを
行う機器



「2016年度事業所評価加算適合事業所」に認定されました!!

ご利用者様の約80%が維持・改善されてきました。

今後ご利用者様に満足していただけるよう努めていきますので宜しくお願い致します。

アエバ会グループのご案内

アエバ外科病院、アエバ会診療所での
医療事務を担っている医事課です。

親切・丁寧な対応を心掛け、患者様・地域の皆様から信頼される窓口を目指します。
医療事務に関する事などお気軽に窓口にお申し出ください。

